



Bürgermeister
Heiko Schmidt

~~E. 23.09.14~~

1. In den Ausschuss für öffentliche Einrichtungen, Verkehr,
öffentliche Sicherheit und Soziales (30.09.2014) / /
2. In den Rat (04.11.2014) / /

Anlage: Stellungnahme der Verwaltung

Antrag auf Errichtung einer permanenten Geschwindigkeitsanzeige am Ortseingang
Sonsbeck - Labbeck.

Die Fraktion Bündnis 90 / Die Grünen beantragt die Errichtung einer permanenten
Geschwindigkeitsanzeige am Ortseingang Labbeck L77 Marienbaumer Straße.

- Ausschuss für öffentl. Einrichtungen, Verkehr, öffentl. Sicherheit und soziales-

Begründung:

Der Ortsteil Sonsbeck Labbeck wird durch die Ortsdurchfahrt Marienbaumer Straße(L77)
geprägt.

Die Ortsdurchfahrt wird von Morgens früh bis Abend spät von Privatverkehr,
Berufspendlern sowie von Last- und Schwerlastverkehr stark frequentiert.

Am Wochenende gesellt sich der Touristikverkehr dazu. Dieser zeichnet sich besonders
durch hohes Aufkommen von Motorrädern, Motorradgruppen und andere
Freizeitfahrzeuge aus.

Es ist anzunehmen, dass durch die angenehme gerade Straßenführung einige
Verkehrsteilnehmer die Ortsschilder nicht wahrnehmen und die Geschwindigkeit nur
geringfügig reduzieren. Insbesondere aus Richtung Marienbaum kommend.

Von September bis Januar werden die Labbecker Bürger zusätzlich mit dem
Rübenverkehr belastet.

Vier Monate wird Labbeck mit Rübentreckern und großen Zugmaschinen belastet. Diese
vier Monate führen zu erheblicher Lärmemission.

Die Zugmaschinen erzeugen, je nach Geschwindigkeit und oder Straßenzustand, starke
Vibrationen in einigen Häusern der Anwohner.



Am Ortseingang aus Richtung Sonsbeck sollte der Straßenbelag ausgebessert werden. Es werden sehr starke Geräusche und Vibrationen am Haus der Anwohner erzeugt.

Auch hier fällt auf, dass diese großen Zugfahrzeuge die Ortsschilder nicht immer wahrnehmen.

Aus den oben genannten Ausführungen ist abzuleiten, daß es sich um eine Gefahrenquelle und Belastung für unsere Bürger handelt.

Um **nachhaltig** und **präventiv** für unsere Mitbürger tätig zu werden, beantragen wir eine fest installierte Geschwindigkeitsanzeige am Ortseingang. -aus Richtung Marienbaum-

Mit dieser Anlage wird sich ein verkehrserzieherischer Effekt einstellen und Mitbürger und Anwohner entlasten.

In der Ortschaft Bönninghardt ist eine solche Anlage installiert und zeigt guten Erfolg.

Anlagen

Unterlagen der Firma Wavetec



your **safety** is our **profession**



Wer wir sind und was wir für Sie tun können...

Seit 1996 befassen wir uns erfolgreich mit der Herstellung und dem Vertrieb von bester Radartechnologie. Wir haben also langjährige Erfahrung im Bereich Radartechnik, besonders für verkehrstechnische Anwendungen. Die wavetec Produktvielfalt reicht von Geschwindigkeitsanzeigetafel (Speed Displays) über Verkehrszählgeräte bis hin zu komplex vernetzbaren Radardetektoren.

Durch unsere stete Weiterentwicklung neuer Innovationen können wir Ihnen nicht nur mit besten Produkten, sondern auch mit dem nötigen professionellem Know-How dienen.




Hans-Günter Reiner
Ratsmitglied
Marienbaumer Straße 74
47665 Sonsbeck
Te.: 02801-705605
hg_reiner@t-online.de

18. September 2014



Freitag, den 19. September 2014


Hans-Günter Reiner
Mitglied des Rates



your **safety** is our **profession**



Wer wir sind und was wir für Sie tun können...

Seit 1996 befassen wir uns erfolgreich mit der Herstellung und dem Vertrieb von bester Radartechnologie. Wir haben also **langjährige Erfahrung** im Bereich Radartechnik, besonders für verkehrstechnische Anwendungen. Die **wavetec** Produktvielfalt reicht von Geschwindigkeitsanzeigetafel (**Speed Displays**) über **Verkehrszählgeräte** bis hin zu komplex vernetzbaren **Radardetektoren**.

Durch unsere stete Weiterentwicklung neuer Innovationen können wir Ihnen nicht nur mit besten Produkten, sondern auch mit dem nötigen professionellem Know-How dienen.



Zertifiziert durch regelmäßige Qualitätsprüfung

Neben unserer konstanten Weiterentwicklung lassen wir uns regelmäßig auf unsere Qualität prüfen. Unser **Qualitätsmanagement** und Ihr **Vertrauen** ist uns wichtig, daher sind wir stetig mit besten Ergebnissen **unabhängig geprüft und zertifiziert** worden.

Öffnen Sie hier unsere aktuelle [ISO 9001 Zertifizierung](#).

Wir sind bekannt für...

Flexibilität

Ihre individuelle Vorstellung findet bei uns nicht nur ein offenes Ohr, sondern auch offene Arme, gelernte Hände, bestes Material und vielfältige Möglichkeiten zur Umsetzung.

Profession

Sie können auf uns zählen! Funktionalität, Effizienz und stete Weiterentwicklung unserer Speed Display Lösungen ist und war stets von großer Bedeutung für uns, um ihnen genau die Professionalität bieten zu können, die Sie in Sachen Verkehrstechnik von uns erwarten dürfen.



Kommunikation

Lassen Sie Ihren Ideen freien Lauf
Die Nähe zu Ihnen ist uns besonders wichtig, nicht nur um eine perfekt auf Sie zugeschnittene Lösung zu finden, sondern auch, um uns im regen Austausch weiterzuentwickeln und neuen Ideen die Chance zu Ihrer Entfaltung und konkreten Umsetzung zu geben.

Erfahrung

Seit 1996. Über diesen langen Zeitraum konnten wir mithilfe unserer Philosophie des Austauschs und der steten Weiterentwicklung unzählige Erfahrungen sammeln, die Ihnen nun zugute kommen.



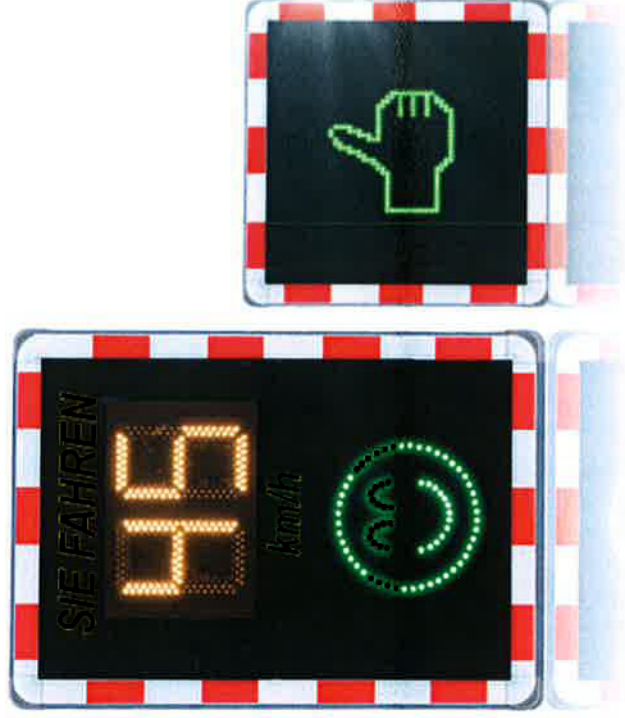
wavetec Radar Solutions GmbH & Co. KG - Karlstr. 10 - 42699 Solingen - Germany - info@wavetec-online.de - Impressum

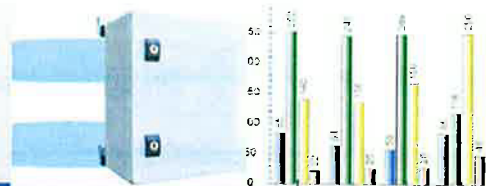
deutsch 
 english 
 français 

Emotica & Up

Speed Displays

alternativ, positiv, effektiv.





wavetec

wavetec Traffic Counter

wavetec Verkehrsdatenerfassungsgerät,
autonom messend, voll integriert



Datenspeicherung
auf 512 Mbyte
SD-Karte

Auswertung der Daten
Auswertung mit
handelsüblichem
Kartenlesegerät
am PC



Aushänge-Sicherung
Mit Schloss vor
Demontage gesichert



Gehäuse
Glasfaserverstärkt,
sicher vor Vandalismus

Aufhängung
70 cm über Grund oder
über der Fahrspurmitte

3-Tasten-Bedientell mit Monitor (optional)
Herausnehmbar

Messwerte werden auf dem Monitor angezeigt:
Werte lassen sich vor Ort "live" ablesen,
direkte Kontrolle der Meßwerte

Einstellung des Gerätes
Alle veränderbaren Einstellungen
können sehr einfach
selbst über das 3-Tasten Bedienteil
vorgenommen werden.

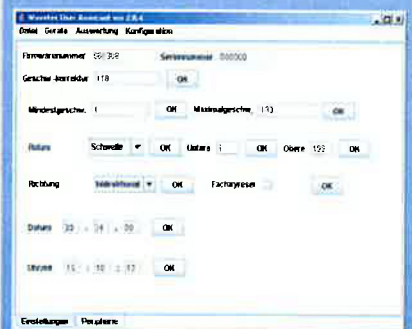


Abschließbar durch
Schlösser

Die Software "User Assistant"
Die Auswertung der aufgezeichneten
Verkehrsdaten lässt sich sehr
einfach mit handelsüblichem
Kartenlesegerät
am PC durchführen.

Es genügt die Eingabe eines
Zeitintervalls um sich die Daten
ausgeben zu lassen.
Die Ergebnisse werden automatisch
aufbereitet und in verschiedenen
Diagrammvarianten dargestellt.

Darstellung der Daten
Verschiedene Diagrammvarianten



wavetec Radar Solutions
GmbH & Co. KG

Telefon:
+49 (0) 21 2333 33 45
Telefax:
+49 (0) 21 2333 33 11
Email:
mailto:info@wavetec.de

Technische Änderungen vorbehalten
© Copyright der Wavetec Radar
Solutions GmbH & Co. KG 2017
www.wavetec.de

Der Bürgermeister

- 3.1/32 72 04 -jn-

Stellungnahme der Verwaltung zum Antrag der Fraktion Bündnis 90/Die Grünen vom 18.09.2014

Einrichtung einer permanenten Geschwindigkeitsanzeige am Ortseingang Sonsbeck-Labbeck

Bei der Marienbaumer Straße handelt es sich um eine klassifizierte Landstraße. Aus Fahrtrichtung Furth kommend ist die Geschwindigkeit ca. 250 m vor der Ortseinfahrt auf eine zulässige Höchstgeschwindigkeit von 70 km/h (VZ 274-57) reduziert. Im weiteren Verlauf wird ca. 150 m vor der Ortseinfahrt auf eine einseitig rechts verengte Fahrbahn (VZ 121-10) hingewiesen. Im Bereich der Ortseinfahrt wird die rechte Fahrspur durch drei Baken (VZ 157-10) verengt. Durch die Ortstafel (VZ 310-51) wird ab hier die zulässige Höchstgeschwindigkeit auf 50 km/h reduziert.

Aus der Fahrtrichtung Marienbaum kommend ist die zulässige Höchstgeschwindigkeit ab dem „Landgut am Hochwald“ durchgehend auf 70 km/h (VZ 274-57) reduziert. Im Bereich des Feuerwehrgerätehauses wird die Straße durch eine Mittelinsel geteilt. Durch die Ortstafel (VZ 310-51) wird ab hier die zulässige Höchstgeschwindigkeit auf 50 km/h reduziert.

Mit dem Antrag der Fraktion Bündnis 90/Die Grünen wird eine permanente Geschwindigkeitsanzeige in Form eines sogenannten „Speed Display“ am Ortseingang Labbeck für die nördliche Ortseinfahrt (aus Fahrtrichtung Marienbaum kommend) beantragt. Hiermit soll der Verkehrsteilnehmer mittels einer LED-Anzeige auf seine gefahrene Geschwindigkeit aufmerksam gemacht werden.

Ein solches „Speed Display“, welches seitens der Verwaltung durchaus als sinnvoll erachtet wird, ist in mobiler Form bei der Gemeinde Sonsbeck vorhanden. Dieses wird wechselweise in den unterschiedlichsten Bereichen (Schulen, Kindergärten, besondere Verkehrsschwerpunkte) eingesetzt. Durch diesen wechselhaften Einsatz werden die Verkehrsteilnehmer an immer unterschiedlichen Stellen auf ihr Geschwindigkeitsverhalten hingewiesen. Darüber hinaus werden durch Aufzeichnungen auch Erkenntnisse über das Verhalten der Verkehrsteilnehmer gewonnen (diese Erhebungen können auch in verdeckter Form vorgenommen werden). Eine dauerhafte Installation kann dazu führen, dass hinsichtlich der Wahrnehmung und Warnwirkung ein Gewöhnheitseffekt beim Verkehrsteilnehmer erzeugt wird, so dass eine abschreckende und warnende Wirkung nicht mehr erreicht wird. Dies kann zur Folge haben, dass sich die Aufmerksamkeit des Verkehrsteilnehmers nicht wie gewünscht auf den Verkehrsraum konzentriert, sondern zunehmend darauf fokussiert, die auf dem „Speed-Display“ angezeigte Geschwindigkeit mit der Tachometer-Anzeige des Fahrzeuges zu vergleichen.

Seitens der Verwaltung wird vorgeschlagen, an der vorgenannten Örtlichkeit statt einer festen Installation einer Geschwindigkeitsanzeige vermehrt in unregelmäßigen Abständen das mobile „Speed Display“ einzusetzen. Darüber hinaus soll geprüft werden, ob auf der Marienbaumer Straße aus Fahrtrichtung Marienbaum kommend, eine weitere Geschwindigkeitsreduzierung auf 50 km/h (VZ 274-55) im Bereich vor dem Feuerwehrgerätehaus sinnvoll erscheint. Der Verkehrsteilnehmer wird so dazu angeregt, die Geschwindigkeit schon deutlich vor dem Ortseingangsschild zu reduzieren. Zudem würde auch noch die Feuerwehrzu- und abfahrt zusätzlich gesichert werden.

Sonsbeck, 25.09.2014